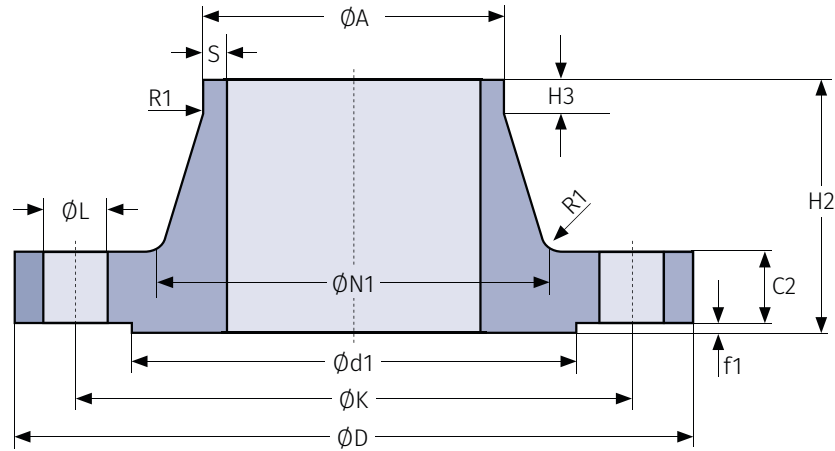


WELD-NECK FLANGE

# VORSCHWEISSFLANSCH TYP 11 PN 2,5

nach EN 1092-1



## TYP 11 PN 2,5

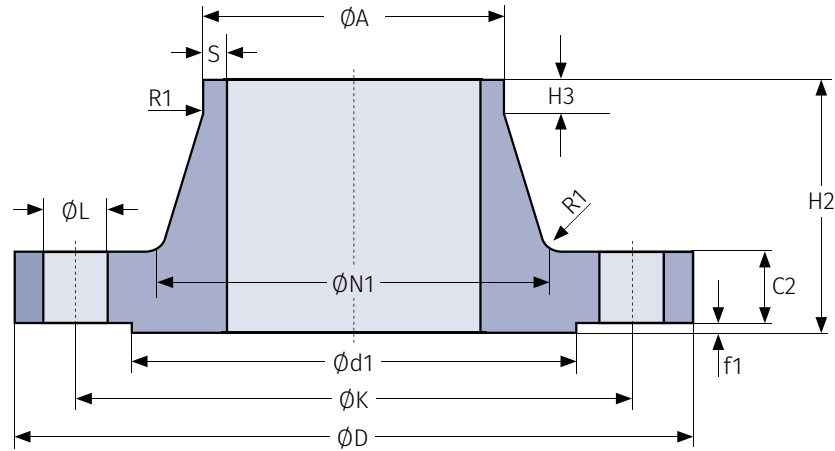
Maße für DN < 900 siehe PN 6 / Dimensions for DN < 900 see PN 6

DN	A	S	D	K	d1	N1	C2	H2	H3	R1	f1	L	n	M	kg
900	914	7,1	1075	1020	980	942	30	74	16	12	5	30	24	M27	75,5
1000	1016	7,1	1175	1120	1080	1045	30	74	16	16	5	30	28	M27	85,6
1200	1219	8,0	1375	1320	1280	1245	32	94	16	16	5	30	32	M27	104
1400	1422	8,0	1575	1520	1480	1445	38	96	16	16	5	30	36	M27	133
1600	1626	8,8	1790	1730	1690	1645	46	102	20	16	5	30	40	M27	188
1800	1829	10	1990	1930	1890	1845	46	110	20	16	5	30	44	M27	215
2000	2032	11	2190	2130	2090	2045	50	122	22	16	5	30	48	M27	260
2200	2235	11	2405	2340	2295	2248	56	129	25	18	5	33	52	M30	332
2400	2438	11	2605	2540	2495	2448	62	143	25	18	5	33	56	M30	392
2600	2620	11	2805	2740	2695	2648	64	148	25	18	5	33	60	M30	497
2800	2820	11	3030	2960	2910	2848	74	161	25	18	5	36	64	M33	668
3000	3020	11	3230	3160	3110	3050	80	170	25	18	5	36	68	M33	772
3200	3220	11	3430	3360	3310	3250	84	180	25	20	5	36	72	M33	869
3400	3420	11	3630	3560	3510	3450	90	194	28	20	5	36	76	M33	988
3600	3620	11	3840	3770	3720	3652	96	201	28	20	5	36	80	M33	1156
3800	3820	11	4045	3970	3920	3852	102	212	28	20	5	39	80	M36	1309
4000	4020	11	4245	4170	4120	4052	106	226	28	20	5	39	84	M36	1441

WELD-NECK FLANGE

# VORSCHWEISSFLANSCH TYP 11 PN 6

nach EN 1092-1



## TYP 11 PN 6

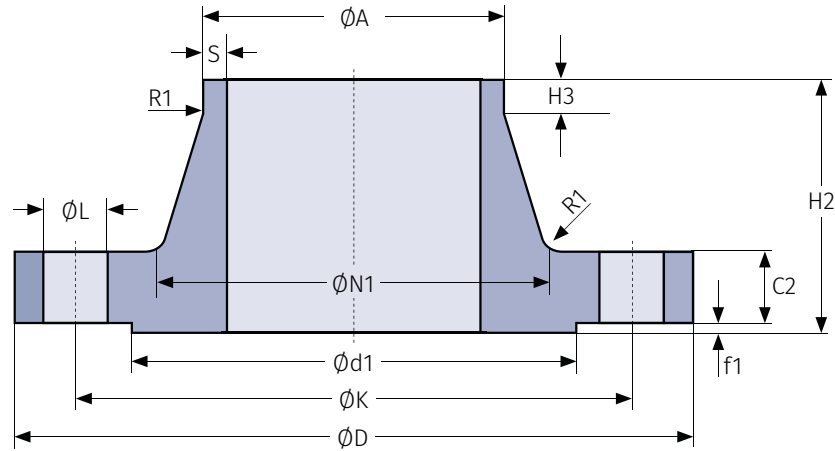
DN	A	S	D	K	d1	N1	C2	H2	H3	R1	f1	L	n	M	kg
10	17,2	2,0	75	50	35	26	12	28	6	4	2	11	4	M10	0,353
15	21,3	2,0	80	55	40	30	12	30	6	4	2	11	4	M10	0,408
20	26,9	2,3	90	65	50	38	14	32	6	4	2	11	4	M10	0,621
25	33,7	2,6	100	75	60	42	14	35	6	4	2	11	4	M10	0,762
32	42,4	2,6	120	90	70	55	14	35	6	6	2	14	4	M12	1,11
40	48,3	2,6	130	100	80	62	14	38	7	6	3	14	4	M12	1,26
50	60,3	2,9	140	110	90	74	14	38	8	6	3	14	4	M12	1,43
65	76,1	2,9	160	130	110	88	14	38	9	6	3	14	4	M12	1,77
80	88,9	3,2	190	150	128	102	16	42	10	8	3	18	4	M16	2,88
100	114,3	3,6	210	170	148	130	16	45	10	8	3	18	4	M16	3,41
125	139,7	4,0	240	200	178	155	18	48	10	8	3	18	8	M16	4,65
150	168,3	4,5	265	225	202	184	18	48	12	10	3	18	8	M16	5,50
200	219,1	6,3	320	280	258	236	20	55	15	10	3	18	8	M16	8,60
250	273,0	6,3	375	335	312	290	22	60	15	12	3	18	12	M16	11,7
300	323,9	7,1	440	395	365	342	22	62	15	12	4	22	12	M20	15,3
350	355,6	7,1	490	445	415	385	22	62	15	12	4	22	12	M20	20,3
400	406,4	7,1	540	495	465	438	22	65	15	12	4	22	16	M20	23,1
450	457,0	7,1	595	550	520	492	22	65	15	12	4	22	16	M20	27,0
500	508,0	7,1	645	600	570	538	24	68	15	12	4	22	20	M20	30,8
600	610,0	7,1	755	705	670	640	30	70	16	12	5	26	20	M24	44,0
700	711,0	8,0	860	810	775	740	30	76	16	12	5	26	24	M24	53,7
800	813,0	8,0	975	920	880	842	30	76	16	12	5	30	24	M27	64,4
900	914,0	8,0	1075	1020	980	942	34	78	16	12	5	30	24	M27	79,2
1000	1016,0	8,0	1175	1120	1080	1045	38	82	16	16	5	30	28	M27	98,6
1200	1219,0	8,8	1405	1340	1295	1248	42	104	20	16	5	33	32	M30	152
1400	1422,0	8,8	1630	1560	1510	1452	56	114	20	16	5	36	36	M33	246
1600	1626,0	10,0	1830	1760	1710	1655	63	119	20	16	5	36	40	M33	309
1800	1829,0	11,0	2045	1970	1920	1855	69	133	20	16	5	39	44	M36	400
2000	2032,0	12,5	2265	2180	2125	2058	74	146	25	16	5	42	48	M39	516
2200	2235,0	14,0	2475	2390	2335	2260	81	154	25	18	5	42	52	M39	645
2400	2438,0	15,0	2685	2600	2545	2462	87	168	25	18	5	42	56	M39	786
2600	2620,0	16,0	2905	2810	2750	2665	91	175	25	18	5	48	60	M45	1021
2800	2820,0	17,0	3115	3020	2960	2865	101	188	30	18	5	48	64	M45	1256
3000	3020,0	20,0	3315	3220	3160	3068	102	192	30	18	5	48	68	M45	1404
3200	3220,0	20,0	3525	3430	3370	3272	106	202	30	20	5	48	72	M45	1617
3400	3420,0	22,0	3735	3640	3580	3475	110	214	35	20	5	48	76	M45	1877
3600	3630,0	22,0	3970	3860	3790	3678	124	229	35	20	5	56	80	M52	2366

Maße / dimensions in mm  
n = Anzahl Schraubenlöcher / number of bolts holes  
M = Schraubengröße / size of bolts

WELD-NECK FLANGE

# VORSCHWEISSFLANSCH TYP 11 PN 10

nach EN 1092-1



## TYP 11 PN 10

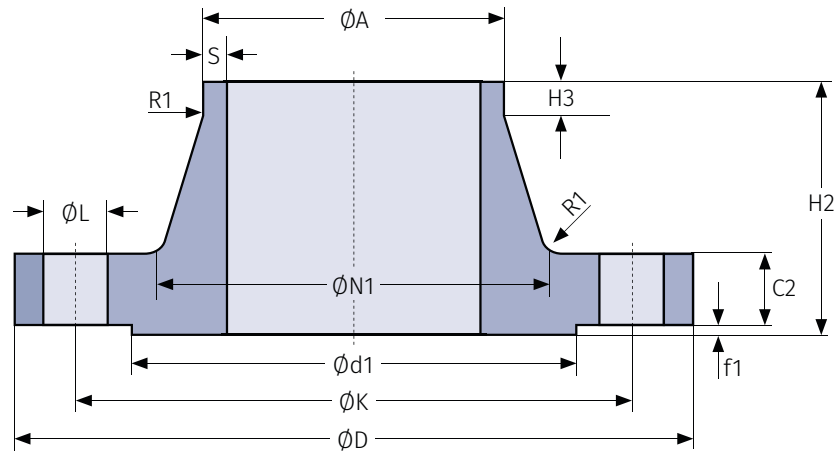
Maße für DN < 50 siehe PN 40 / Dimensions for DN < 50 see PN 40  
Maße für DN 50 - 200 siehe PN 16 / Dimensions for DN 50 - 200 see PN 16

DN	A	S	D	K	d1	N1	C2	H2	H3	R1	f1	L	n	M	kg
200	219,1	6,3	340	295	268	234	24	62	16	10	3	22	8	M20	11,6
250	273,0	6,3	395	350	320	292	26	68	16	12	3	22	12	M20	15,8
300	323,9	7,1	445	400	370	342	26	68	16	12	4	22	12	M20	18,3
350	355,6	7,1	505	460	430	385	26	68	16	12	4	22	16	M20	25,3
400	406,4	7,1	565	515	482	440	26	72	16	12	4	26	16	M24	30,6
450	457,0	7,1	615	565	532	488	28	72	16	12	4	26	20	M24	35,1
500	508,0	7,1	670	620	585	542	28	75	16	12	4	26	20	M24	40,5
600	610,0	8,0	780	725	685	642	30	82	18	12	5	30	20	M27	52,9
700	711,0	8,8	895	840	800	746	35	85	18	12	5	30	24	M27	75,8
800	813,0	8,8	1015	950	905	850	38	96	18	12	5	33	24	M30	102
900	914,0	12,5	1115	1050	1005	950	38	99	20	12	5	33	28	M30	121
1000	1016,0	12,5	1230	1160	1110	1052	44	105	20	16	5	36	28	M33	161
1200	1219,0	12,5	1455	1380	1330	1256	55	132	25	16	5	39	32	M36	258
1400	1422,0	14,2	1675	1590	1535	1460	65	143	25	16	5	42	36	M39	371
1600	1626,0	16,0	1915	1820	1760	1666	75	159	25	16	5	48	40	M45	547
1800	1829,0	17,5	2115	2020	1960	1868	85	175	30	16	5	48	44	M45	691
2000	2032,0	17,5	2325	2230	2170	2072	90	186	30	16	5	48	48	M45	830
2200	2235,0	20,0	2550	2440	2370	2275	100	202	35	18	5	56	52	M52	1073
2400	2438,0	22,2	2760	2650	2570	2478	110	218	35	18	5	56	56	M52	1329
2600	2620,0	25,0	2960	2850	2780	2680	110	224	40	18	5	56	60	M52	1574
2800	2820,0	25,0	3180	3070	3000	2882	124	244	40	18	5	56	64	M52	1987
3000	3020,0	32,0	3405	3290	3210	3085	132	257	45	18	5	62	68	M56	2476

WELD-NECK FLANGE

# VORSCHWEISSFLANSCH TYP 11 PN 16

nach EN 1092-1



## TYP 11 PN 16

Maße für DN < 50 siehe PN 40 / Dimensions for DN < 50 see PN 40

DN	A	S	D	K	d1	R1	C2	H2	H3	R1	f1	L	n	M	kg
50	60,3	2,9	165	125	102	6	18	45	8	6	3	18	4	M16	2,53
65	76,1	2,9	185	145	122	6	18	45	10	6	3	18	8 <sup>a</sup>	M16	3,03
80	88,9	3,2	200	160	138	6	20	50	10	6	3	18	8	M16	3,92
100	114,3	3,6	220	180	158	8	20	52	12	8	3	18	8	M16	4,62
125	139,7	4,0	250	210	188	8	22	55	12	8	3	18	8	M16	6,30
150	168,3	4,5	285	240	212	10	22	55	12	10	3	22	8	M20	7,81
200	219,1	6,3	340	295	268	10	24	62	16	10	3	22	12	M20	11,5
250	273,0	6,3	405	355	320	12	26	70	16	12	3	26	12	M24	16,7
300	323,9	7,1	460	410	378	12	28	78	16	12	4	26	12	M24	22,1
350	355,6	8,0	520	470	438	12	30	82	16	12	4	26	16	M24	32,8
400	406,4	8,0	580	525	490	12	32	85	16	12	4	30	16	M27	41,1
450	457,0	8,8	640	585	550	12	34	83	16	12	4	30	20	M27	48,5
500	508,0	8,8	715	650	610	12	36	84	16	12	4	33	20	M30	63,4
600	610,0	10,0	840	770	725	12	40	88	18	12	5	36	20	M33	94,0
700	711,0	11,0	910	840	795	12	40	104	18	12	5	36	24	M33	96,5
800	813,0	12,5	1025	950	900	12	41	108	20	12	5	39	24	M36	122
900	914,0	12,5	1125	1050	1000	12	48	118	20	12	5	39	28	M36	155
1000	1016	12,5	1255	1170	1115	16	59	137	22	16	5	42	28	M39	233
1200	1219	14,2	1485	1390	1330	16	78	160	30	16	5	48	32	M45	390
1400	1422	16,0	1685	1590	1530	16	84	177	30	16	5	48	36	M45	495
1600	1626	17,5	1930	1820	1750	16	102	204	35	16	5	56	40	M52	760
1800	1829	20,0	2130	2020	1950	16	110	218	35	16	5	56	44	M52	929
2000	2032	22,0	2345	2230	2150	16	124	238	40	16	5	62	48	M56	1185

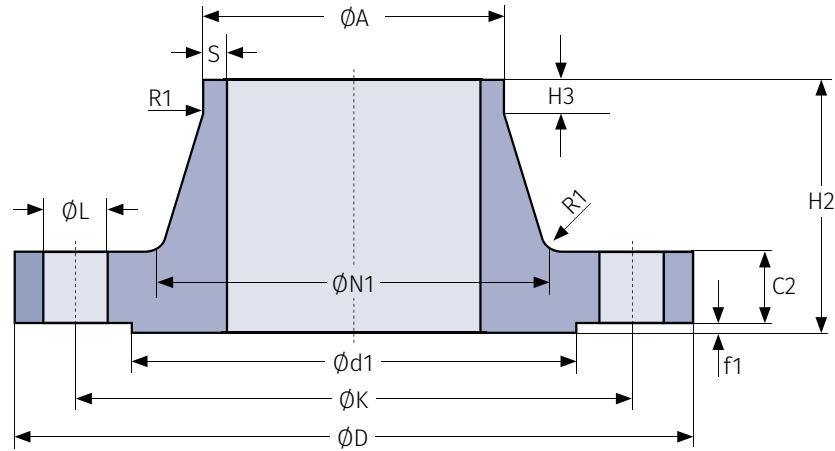
Maße / dimensions in mm  
n = Anzahl Schraubenlöcher / number of bolts holes  
M = Schraubengröße / size of bolts

TYP 11 PN 16

WELD-NECK FLANGE

# VORSCHWEISSFLANSCH TYP 11 PN 25 / PN 40

nach EN 1092-1



## TYP 11 PN 25

Maße für DN < 200 siehe PN 40 / Dimensions for DN < 200 see PN 40

DN	A	S	D	K	d1	N1	C2	H2	H3	R1	f1	L	n	M	kg
200	219,1	6,3	360	310	278	244	30	80	16	10	3	26	12	M24	17,1
250	273,0	7,1	425	370	335	298	32	88	18	12	3	30	12	M27	24,3
300	323,9	8,0	485	430	395	352	34	92	18	12	4	30	16	M27	31,8
350	355,6	8,0	555	490	450	398	38	100	20	12	4	33	16	M30	48,8
400	406,4	8,8	620	550	505	452	40	110	20	12	4	36	16	M33	63,3
450	457,0	8,8	670	600	555	500	46	110	20	12	4	36	20	M33	76,0
500	508,0	10,0	730	660	615	558	48	125	20	12	4	36	20	M33	97,0
600	610,0	12,5	845	770	720	660	48	125	20	12	5	39	20	M36	121
700	711,0	14,2	960	875	820	760	50	129	20	12	5	42	24	M39	155
800	813,0	16,0	1085	990	930	864	53	138	22	12	5	48	24	M45	205
900	914,0	17,5	1185	1090	1030	968	57	148	24	12	5	48	28	M45	249
1000	1016,0	20,0	1320	1210	1140	1070	63	160	24	16	5	56	28	M52	338

## TYP 11 PN 40

DN	A	S	D	K	d1	N1	C2	H2	H3	R1	f1	L	n	M	kg
10	17,2	2,0	90	60	40	28	16	35	6	4	2	14	4	M12	0,678
15	21,3	2,0	95	65	45	32	16	38	6	4	2	14	4	M12	0,768
20	26,9	2,3	105	75	58	40	18	40	6	4	2	14	4	M12	1,09
25	33,7	2,6	115	85	68	46	18	40	6	4	2	14	4	M12	1,30
32	42,4	2,6	140	100	78	56	18	42	6	6	2	18	4	M16	1,91
40	48,3	2,6	150	110	88	64	18	45	7	6	3	18	4	M16	2,15
50	60,3	2,9	165	125	102	75	20	48	8	6	3	18	4	M16	2,85
65	76,1	2,9	185	145	122	90	22	52	10	6	3	18	8	M16	3,68
80	88,9	3,2	200	160	138	105	24	58	12	8	3	18	8	M16	4,78
100	114,3	3,6	235	190	162	134	24	65	12	8	3	22	8	M20	6,46
125	139,7	4,0	270	220	188	162	26	68	12	8	3	26	8	M24	8,86
150	168,3	4,5	300	250	218	192	28	75	12	10	3	26	8	M24	11,7
200	219,1	6,3	375	320	285	244	34	88	16	10	3	30	12	M27	21,0
250	273,0	7,1	450	385	345	306	38	105	18	12	3	33	12	M30	34,2
300	323,9	8,0	515	450	410	362	42	115	18	12	4	33	16	M30	47,6
350	355,6	8,8	580	510	465	408	46	125	20	12	4	36	16	M33	69,3
400	406,4	11,0	660	585	535	462	50	135	20	12	4	39	16	M36	98
450	457,0	12,5	685	610	560	500	57	135	20	12	4	39	20	M36	105
500	508,0	14,2	755	670	615	562	57	140	20	12	4	42	20	M39	130
600	610,0	16,0	890	795	735	666	72	150	20	12	5	48	20	M45	209

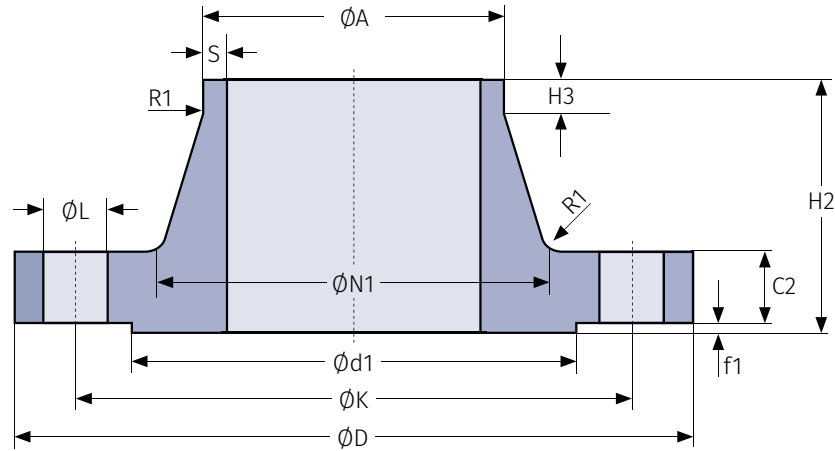
Maße / dimensions in mm  
n = Anzahl Schraubenlöcher / number of bolts holes  
M = Schraubengröße / size of bolts

TYP 11 PN 25 / PN 40

WELD-NECK FLANGE

# VORSCHWEISSFLANSCH TYP 11 PN 63 / PN 100

nach EN 1092-1



## TYP 11 PN 63

Maße für DN < 50 siehe PN 100 / Dimensions for DN < 50 see PN 100

DN	A	S	D	K	d1	N1	C2	H2	H3	R1	f1	L	n	M	kg
50	60,3	2,9	180	135	102	82	26	62	10	6	3	22	4	M20	4,51
65	76,1	3,2	205	160	122	98	26	68	12	6	3	22	8	M20	5,58
80	88,9	3,6	215	170	138	112	28	72	12	8	3	22	8	M20	6,68
100	114,3	4,0	250	200	162	138	30	78	12	8	3	26	8	M24	9,27
125	139,7	4,5	295	240	188	168	34	88	12	8	3	30	8	M27	14,5
150	168,3	5,6	345	280	218	202	36	95	12	10	3	33	8	M30	21,4
200	219,1	7,1	415	345	285	256	42	110	16	10	3	36	12	M33	34,1
250	273,0	8,8	470	400	345	316	46	125	18	12	3	36	12	M33	48,3
300	323,9	11,0	530	460	410	372	52	140	18	12	4	36	16	M33	67,5
350	355,6	12,5	600	525	465	420	56	150	20	12	4	39	16	M36	97,8
400	406,4	14,2	670	585	535	475	60	160	20	12	4	42	16	M39	129

## TYP 11 PN 100

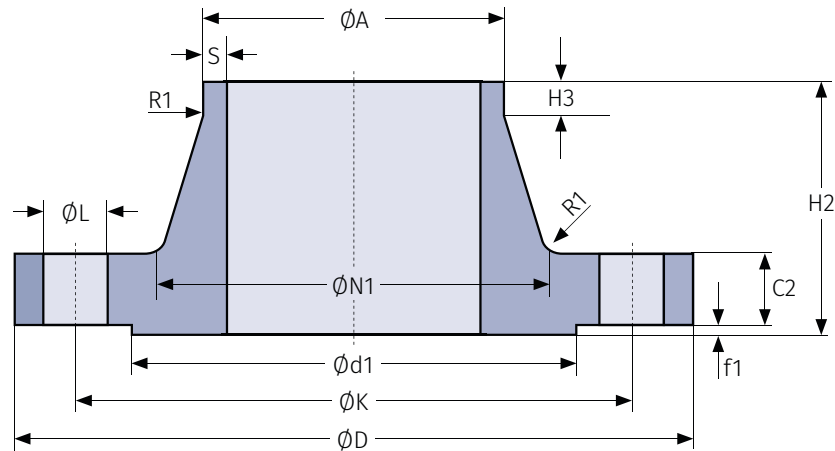
DN	A	S	D	K	d1	N1	C2	H2	H3	R1	f1	L	n	M	kg
10	17,2	2,0	100	70	40	32	20	45	6	4	2	14	4	M12	1,09
15	21,3	2,0	105	75	45	34	20	45	6	4	2	14	4	M12	1,20
20	26,9	2,6	130	90	58	42	22	48	8	4	2	18	4	M16	2,02
25	33,7	2,6	140	100	68	52	24	58	8	4	2	18	4	M16	2,63
32	42,4	2,9	155	110	78	62	24	60	8	6	2	22	4	M20	3,20
40	48,3	2,9	170	125	88	70	26	62	10	6	3	22	4	M20	4,07
50	60,3	3,2	195	145	102	90	28	68	10	6	3	26	4	M24	5,82
65	76,1	3,6	220	170	122	108	30	76	12	6	3	26	8	M24	7,57
80	88,9	4,0	230	180	138	120	32	78	12	8	3	26	8	M24	8,82
100	114,3	5,0	265	210	162	150	36	90	12	8	3	30	8	M27	13,1
125	139,7	6,3	315	250	188	180	40	105	12	8	3	33	8	M30	21,0
150	168,3	7,1	355	290	218	210	44	115	12	10	3	33	12	M30	28,3
200	219,1	10,0	430	360	285	278	52	130	16	10	3	36	12	M33	50,2
250	273,0	12,5	505	430	345	340	60	157	18	12	3	39	12	M36	81,4
300	323,9	14,2	585	500	410	400	68	170	18	12	4	42	16	M39	118
350	355,6	16,0	655	560	465	460	74	189	20	12	4	48	16	M45	169

TYP 11 PN 63 / PN 100

WELD-NECK FLANGE

# VORSCHWEISSFLANSCH TYP 11 PN 160 / PN 250

nach EN 1092-1



## TYP 11 PN 160

DN	A	S	D	K	d1	N1	C2	H2	H3	R1	f1	L	n	M	kg
10	17,2	2,0	100	70	40	32	20	45	6	4	2	14	4	M12	1,10
15	21,3	2,0	105	75	45	34	20	45	6	4	2	14	4	M12	1,20
25	33,7	2,9	140	100	68	52	24	58	8	4	2	18	4	M16	2,64
40	48,3	3,6	170	125	88	70	28	64	10	6	3	22	4	M20	4,42
50	60,3	4,0	195	145	102	90	30	75	10	6	3	26	4	M24	6,38
65	76,1	5,0	220	170	122	108	34	82	12	6	3	26	8	M24	8,75
80	88,9	6,3	230	180	138	120	36	86	12	8	3	26	8	M24	10,3
100	114,3	8,0	265	210	162	150	40	100	12	8	3	30	8	M27	15,3
125	139,7	10,0	315	250	188	180	44	115	14	8	3	33	8	M30	24,4
150	168,3	12,5	355	290	218	210	50	128	14	10	3	33	12	M30	34,4
200	219,1	16,0	430	360	285	278	60	140	16	10	3	36	12	M33	60,7
250	273,0	20,0	515	430	345	340	68	155	18	12	3	42	12	M39	97,6
300	323,9	22,2	585	500	410	400	78	175	18	12	4	42	16	M39	140

## TYP 11 PN 250

Maße für DN 10 siehe PN 320 / Dimensions for DN 10 see PN 320

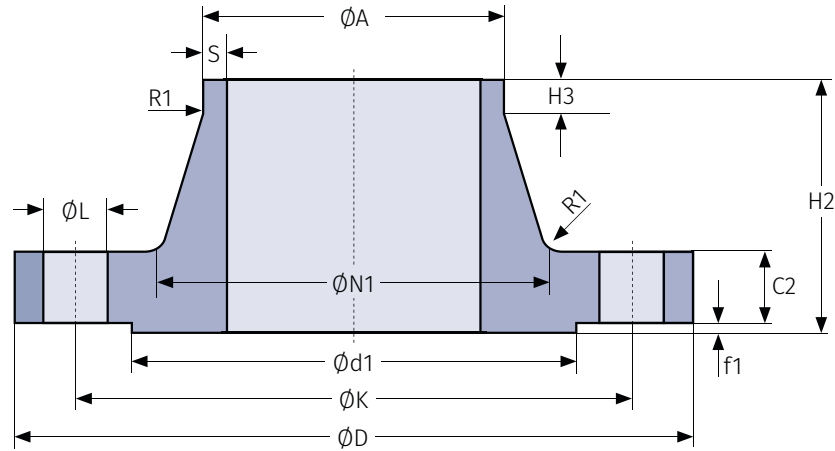
DN	A	S	D	K	d1	N1	C2	H2	H3	R1	f1	L	n	M	kg
15	21,3	2,6	130	90	45	48	26	60	6	4	2	18	4	M16	2,51
25	33,7	3,6	150	105	68	60	28	65	8	4	2	22	4	M20	3,58
40	48,3	5,0	185	135	88	84	34	80	10	6	3	26	4	M24	6,72
50	60,3	6,3	200	150	102	95	38	85	10	6	3	26	8	M24	8,22
65	76,1	8,0	230	180	122	124	42	95	12	6	3	26	8	M24	12,8
80	101,6	11,0	255	200	138	136	46	102	12	8	3	30	8	M27	16,5
100	127,0	14,2	300	235	162	164	54	120	14	8	3	33	8	M30	27,2
125	152,4	16,0	340	275	188	200	60	140	16	8	3	33	12	M30	39,0
150	177,8	17,5	390	320	218	240	68	160	18	10	3	36	12	M33	59,6
200	244,5	25,0	485	400	285	305	82	190	25	10	3	42	12	M39	110
250	298,5	32,0	585	490	345	385	100	215	30	12	3	48	16	M45	190

TYP 11 PN 160 / PN 250

WELD-NECK FLANGE

# VORSCHWEISSFLANSCH TYP 11 PN 320 / PN 400

nach EN 1092-1



## TYP 11 PN 320

DN	A	S	D	K	d1	N1	C2	H2	H3	R1	f1	L	n	M	kg
10	17,2	2,6	125	85	40	44	24	58	6	4	2	18	4	M16	2,14
15	21,3	3,2	130	90	45	48	26	60	6	4	2	18	4	M16	2,53
25	33,7	5,0	160	115	68	68	34	78	8	4	2	22	4	M20	5,18
40	48,3	6,3	195	145	88	92	38	88	10	6	3	26	4	M24	8,65
50	63,5	8,0	210	160	102	106	42	100	10	6	3	26	8	M24	10,7
65	88,9	11,0	255	200	122	138	51	120	12	6	3	30	8	M27	19,5
80	101,6	12,5	275	220	138	156	55	130	14	8	3	30	8	M27	25,2
100	133,0	16,0	335	265	162	186	65	145	16	8	3	36	8	M33	42,5
125	168,3	20,0	380	310	188	230	75	175	20	8	3	36	12	M33	63,6
150	193,7	25,0	425	350	218	265	84	195	25	10	3	39	12	M36	91,5
200	244,5	30,0	525	440	285	345	103	235	30	10	3	42	16	M39	172
250	323,9	40,0	640	540	345	428	125	300	40	12	3	52	16	M48	312

## TYP 11 PN 400

DN	A	S	D	K	d1	N1	C2	H2	H3	R1	f1	L	n	M	kg
10	17,2	3,6	125	85	40	48	28	65	8	4	2	18	4	M16	2,55
15	26,9	5,0	145	100	45	56	30	68	8	4	2	22	4	M20	3,62
25	42,4	7,1	180	130	68	82	38	90	10	4	2	26	4	M24	7,45
40	60,3	10,0	220	165	88	106	48	110	12	6	3	30	4	M27	14,1
50	76,1	12,5	235	180	102	120	52	120	15	6	3	30	8	M27	16,7
65	101,6	16,0	290	225	122	158	64	135	18	6	3	33	8	M30	31,6
80	114,3	17,5	305	240	138	174	68	150	20	8	3	33	8	M30	38,4
100	139,7	22,2	370	295	162	216	80	175	25	8	3	39	8	M36	67,3
125	193,7	30,0	415	340	188	258	92	200	30	8	3	39	12	M36	94,5
150	219,1	35,0	475	390	218	302	105	225	35	10	3	42	12	M39	145
200	273,0	40,0	585	490	285	388	130	280	40	10	3	48	16	M45	270

TYP 11 PN 320 / PN 400